

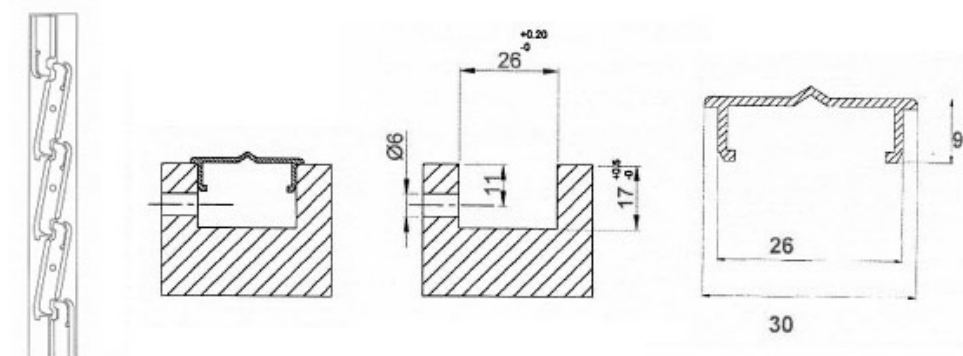
Lasistas 70CMR

DETTAGLI TECNICI

LASISTAS 70CMR - STANDARD	
DESCRIZIONE PRODOTTO	Portalamelle orientabili per stecche in legno da 70 x 11 mm. Testate maggiorate di 30 mm per estremità con portalamella compensatrice. Profilo ad incasso Manovella a rotazione.
MATERIALE	Profilo in alluminio portalamelle in PBT
TRATTAMENTI	Verniciatura a polvere: poliesteri per esterni.
COLORI	Colore di serie: nero
DIMENSIONI PROFILO	26 x 11 x 1 mm.

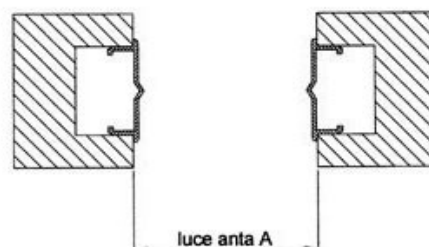
LASISTAS 70CMR vi assicura:

- di riprodurre fedelmente la persiana di tipo tradizionale
- di incassare totalmente il profilo nel montante, apportando così robustezza ed eleganza al serramento; l'unico elemento a vista rimane il portalamelle
- un montaggio facilitato da dispositivo antirotazione e posizionamento automatico del portalamelle
- inserimento a scatto della lamella in legno
- fissaggio viti: centrale
- la qualità del prodotto testata da un controllo interno effettuato su ogni pezzo



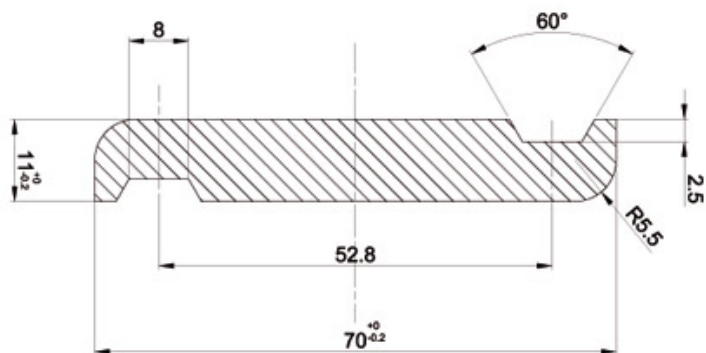
MR01

Manovella a rotazione comprensiva di rotore per la regolazione delle lamelle.

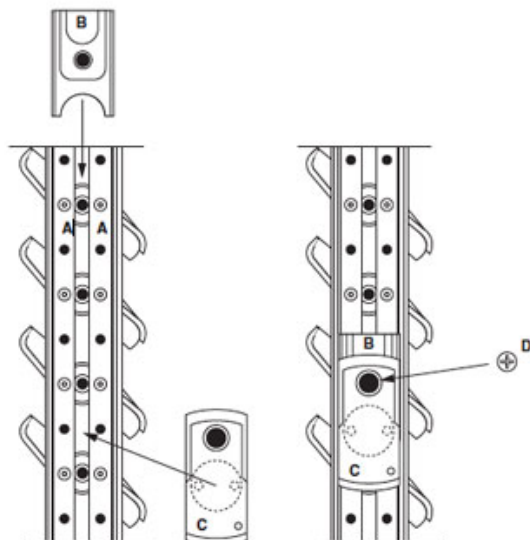


DETERMINAZIONE DELLA LUNGHEZZA DELLE LAMELLE: luce anta (A) - 13.5 mm

Sezione profilo della lamella



Istruzioni di montaggio del meccanismo per la rotazione delle lamelle

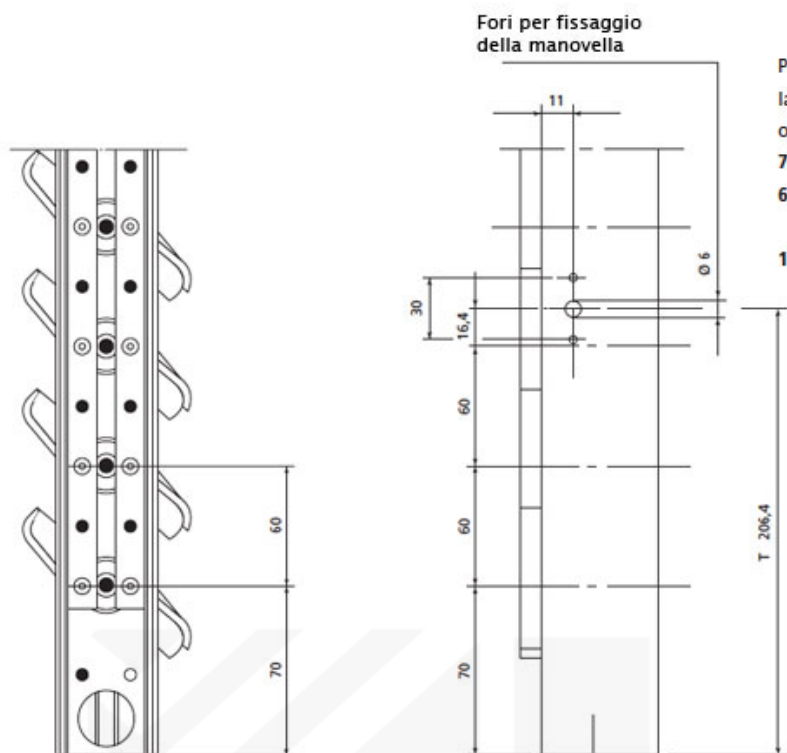


- Si può montare sia a destra che a sinistra, quindi è reversibile.
- 1) Mettere i fori delle due aste parallele (A) allineati orizzontali.
 - 2) Inserire dall'alto il supporto di ancoraggio (B).
 - 3) Inserire i due piolini del rotore (C) nei fori delle aste parallele (A) all'altezza desiderata.
 - 4) Avvicinare il supporto di ancoraggio (B) alla macchinetta (C) e avvitare con l'apposita vite di bloccaggio (D).
 - 5) Inserire a scatto il portalamelle nel profilo del serramento.

Il meccanismo per la rotazione delle lamelle è composto da due parti: il supporto di ancoraggio (B) e il rotore (C).

Questo permette un facile riposizionamento del meccanismo senza danneggiare il profilo.

Calcolo della posizione per il foro della manovella a rotazione nel profilo del serramento



Per calcolare la posizione dei fori per il fissaggio della manovella nel profilo del serramento, sommare le seguenti misure per ottenere la quota (T):

- 70 mm** misura della testata compensatrice.
- 60 mm** distanza tra due lamelle (una o più volte in base all'altezza di posizionamento della manovella).
- 16,4 mm** distanza tra il centro della lamella e l'asse della manovella (misura fissa).

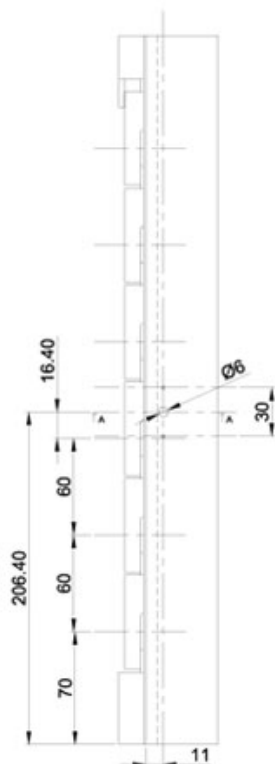
Profilo del serramento



Infilare la lamella precedentemente trattata: questa fase deve avvenire con il minimo sforzo, un'interferenza potrebbe portare ad un indurimento del meccanismo di chiusura.

Raggiunta la posizione corretta, il portalamella blocca automaticamente la lamella in posizione.

Dimensioni LASISTAS 70CMR - STANDARD



LAMELLE comandi		PROFILO 26
		Altezza mm
6	1	440
7	1	500
8	1	560
9	1	620
10	1	680
11	1	740
12	1	800
13	1	860
14	1	920
15	1	980
16	1	1040
17	2	1100
18	2	1160
19	2	1220
20	2	1280
21	2	1340
22	2	1400
23	2	1460
24	2	1520
25	2	1580
26	2	1640
27	2	1700
28	2	1760
29	2	1820
30	2	1880
31	2	1940
32	2	2000